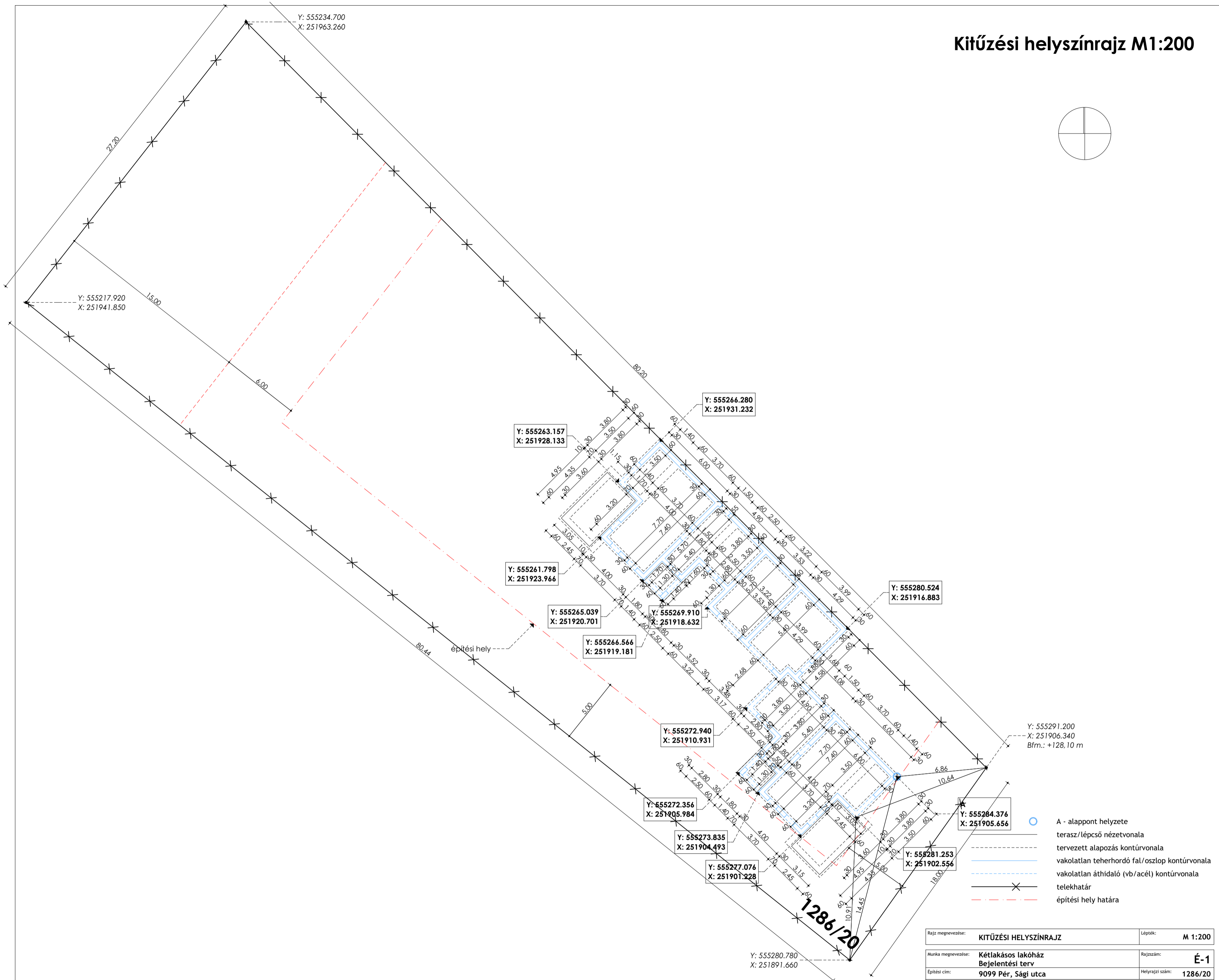
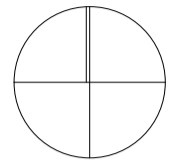


# Kitűzési helyszínrajz M1:200



- A - alappont helyzete
- terasz/lépcső nézetvonala
- tervezett alapozás kontúrvonala
- vakolatlan teherhordó fal/oszlop kontúrvonala
- vakolatlan áthidaló (vb/acél) kontúrvonala
- telekhatár
- építési hely határa

**Megjegyzés:**

Az épületszerkezethez rendelt kitűzési pontok a vakolatlan falak sarokpontjait jelölik!  
 A kitűzési helyszínrajz csak a statikai alapozási tervvel együtt érvényes!  
 A statikai alapozási tervtől való eltérés esetén a tervező értesítendő!  
 A kitűzést csak földmérés (geodéta) végezheti!

Rajz megnevezése:	KITŰZÉSI HELYSZÍNRAJZ	Lépték:	M 1:200
Munka megnevezése:	Kétklakásos lakóház Bejelentési terv	Rajzszám:	É-1
Építési cím:	9099 Pér, Sági utca	Helyrajzi szám:	1286/20
Építető:	Sféra 2005 Kft, 9024 Győr, Szent Imre utca 102.		
Felelős tervező:	Pálla Károly	É 08-0548	Aláírás:
Munkatárs:	Béres Csaba		Rajzlap mérete: 500x420
PallaStudio Kft	tel: +36/20-480-8140 web: www.pallastudio.hu	+36/20-221-5666 e-mail: pallastudio@gmail.com	2019. július
Ez a terv szerzői jog által védett szellemi termék. A terv szakági tervekkel együtt érvényes!			