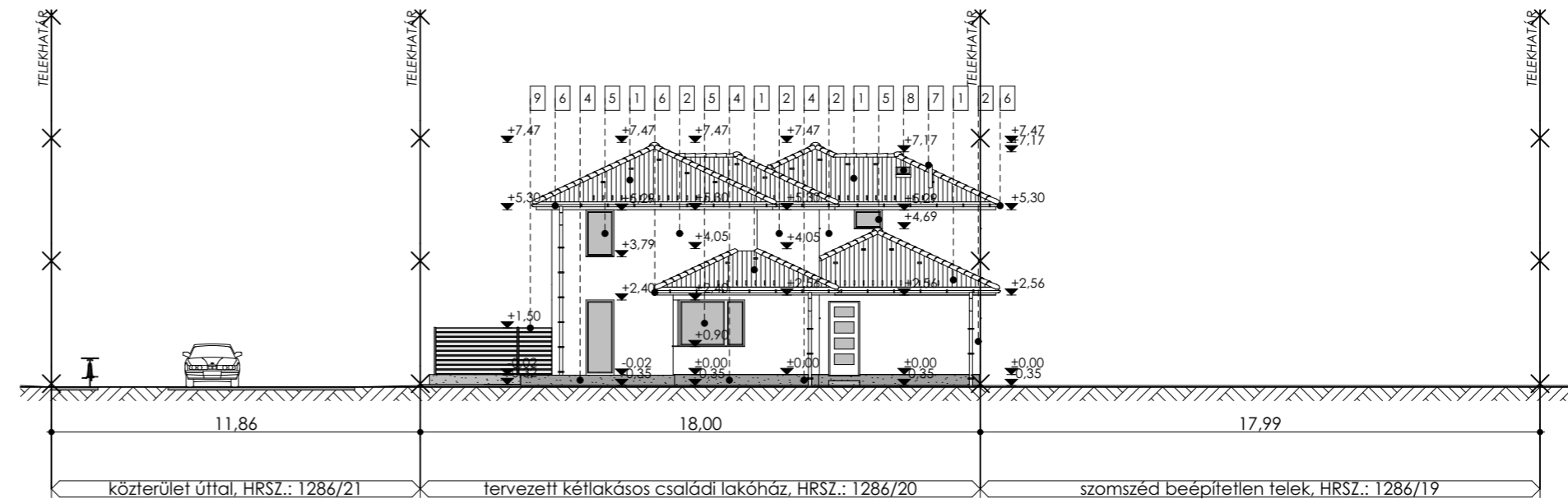
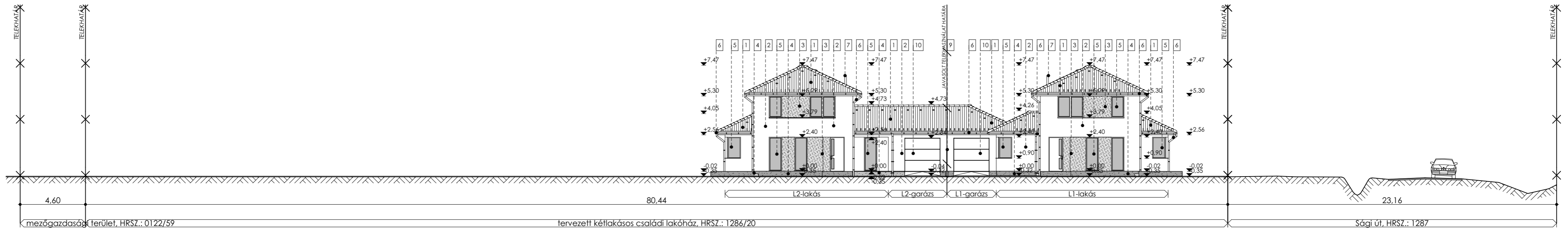


Utcakép M 1:200
Sági út felől



Utcakép M 1:200
Bevezető mellékutca felől



Homlokzati anyagok

- 1 Cserépfedés natúr színben
- 2 Homlokzati nemesvakolat törzsféher színben
- 3 Homlokzati nemesvakolat világosbarna színben
- 4 Lábazati vakolat sötétbarna színben
- 5 Műanyag nyílászáró fehér színben
- 6 Horganyzott eres és lefolyócsatorna
- 7 Turbó füstgáz kivezető - 80/125
- 8 Tetőkibúvó
- 9 Telekosztó kerítés
- 10 Hőszigetelt garázskapu

Megjegyzés:

A meglévő domborzati viszonyok az építéssel érintett telken illetve a szomszédos ingatlanokon nem változnak.

Az építéssel érintett telken csak fűvesítés tervezett. Meglévő növényzet nincs.

A tetőn összegyűlő csapadékokat külső vízelvezetőnkön keresztül vezetjük le. A területen csapadékvíz közcsontra nincs, ezért a csapadékvíz elszikkasztását telken belül kell megoldani, a helyszínrajzon jelölt szikkasztókon keresztül. A térkövön keletkezett csapadékvíz elszikkasztása a zöldelőleten történik.

Utcafronti kerítés jelenleg nem tervezett

Rajz megnevezése:	UTCAKÉP	Lépték:	M 1:200
Munka megnevezése:	Családi lakóház Bejelentési terv	Rajzszám:	É-9
Építési cím:	9099 Pér, Sági utca	Helyrajzi szám:	1286/20
Építető:	Sféra 2005 Kft, 9024 Győr, Szent Imre utca 102.		
PallaStudio Kft	Felelős tervező:	Pála Károly	É 08-0548
	Munkatárs:	Béres Csaba	Aláírás:
	tel: +36/20-480-8140	+36/20-221-5666	Rajzlap mérete: 594x297
	web: www.pallastudio.hu	e-mail: pallastudio@gmail.com	2019. július
Ez a terv szerzői jog által védett szellemi termék. A terv szakági tervekkel együtt érvényes!			